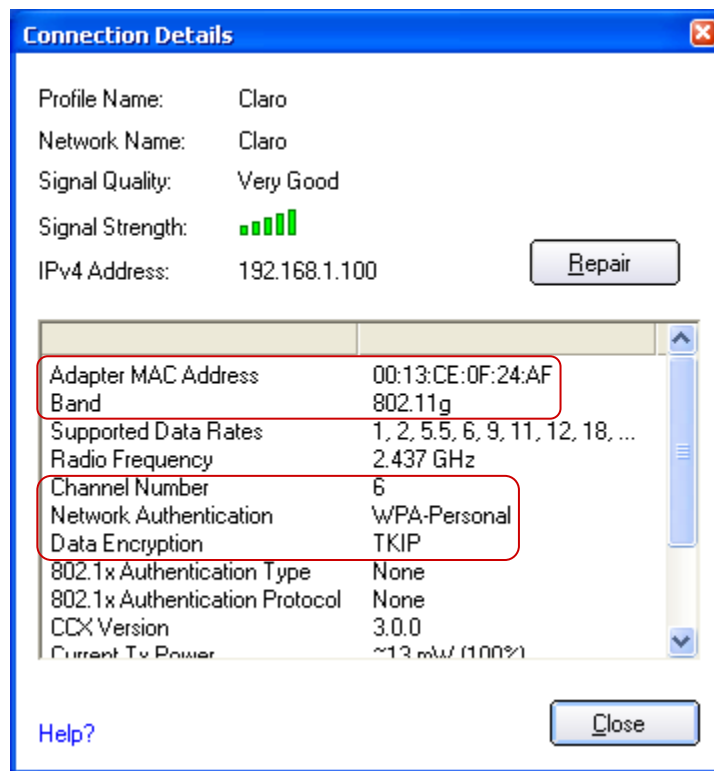




- a. MAC Address del Adaptador de Red Inalámbrico
- b. La Banda o Estandar de la WLAN.
- c. El canal utilizado.
- d. Nivel de Autenticación
- e. La Encriptación.



IV. Configuración del Equipo

A. Ingresar a Configuración.

Nota: Para ingresar a la configuración del equipo, el computador debe estar conectado a la Red Inalámbrica del modem, o a este vía cable Ethernet (de red).

1. Ingresar a la dirección <http://192.168.1.1/index.asp>
2. Requerirá un usuario y contraseña. Por defecto hay dos:
 - a. **Admin**, que permite realizar cambios. La clave es **claro**.
 - b. **Usuario**, que limita a visualizar. La clave es **user**.



Aplicar

Esta página le indica los errores del proceso de modificar la configuración del Gateway.

Comprobando parámetros...Listo
Enviando parámetros...Listo

Esperre 3 segundos y haga clic en **continuar** o actualice la página.

[Continuar](#)

VII. Configuración Avanzada

Configuración avanzada

- Sistema
- Configuración SIM
- Configuración de la red móvil
- Configuración de marcado
- Configuración DHCP
- Configuración Clip
- Configuración WLAN

A. Cambio de contraseña de Administrador

1. Al ingresar a **Sistema** podemos cambiar la clave del usuario de Administrador, reiniciar el equipo, y restablecer los valores de fábrica.

Sistema

- Modificar contraseña
- Actualizar software
- Restablecer valores iniciales
- Reiniciar
- Versión

[<Atrás](#)



2. Para cambiar la clave del usuario de Administrador, presiono el icono de **Modificar Contraseña**.
3. Introduzco la actual y la nueva, confirmando la misma.

Modificar contraseña

- En esta página puede modificar la contraseña de conexión. Ésta no puede estar vacía ni contener más de 15 caracteres.

Contraseña actual:

Nueva contraseña:

Confirmar contraseña:

<Atrás Modificar Cancelar

B. Reinicio del Equipo

1. Para reiniciar al mismo ingresar al icono con el mismo nombre y **presionar el botón Reiniciar**.

Reiniciar

- Haga clic en el siguiente botón para reiniciar el Gateway inalámbrico.

<Atrás Reiniciar

C. Actualización de Software y Visualización de la Versión

1. De requerir actualizar el software lo pueden realizar presionando el icono con el mismo nombre.

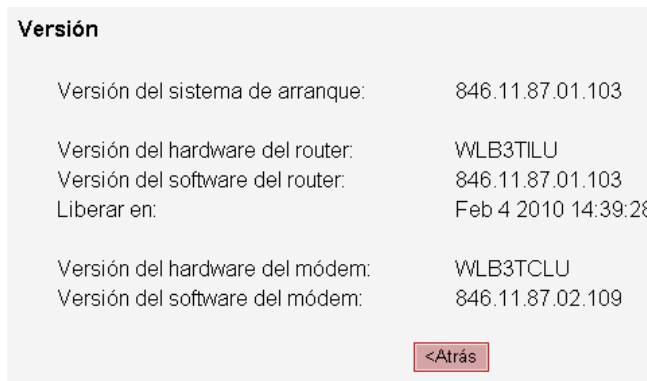
Actualizar software

- Haga clic en "Explorar" para especificar el Gateway a actualizar.
Haga clic en "Actualizar" para actualizar el software del Gateway. Deberá esperar aproximadamente 3 minutos.

<Atrás Actualizar

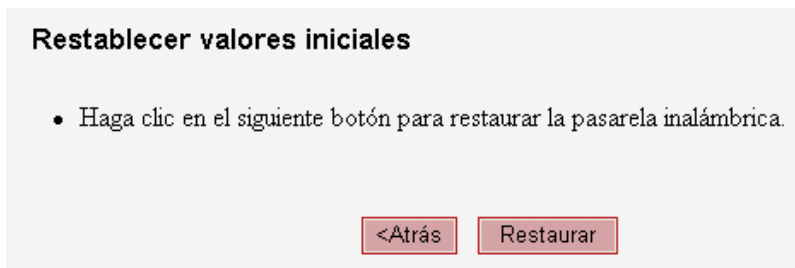


2. Presionando el botón **Browse**, buscando el archivo, y presionando **Actualizar**.
3. En **Versión** pueden visualizar las diferentes versiones actualizadas del dispositivo.



D. Restablecer los Valores de Fábrica.

1. Para restablecer los valores iniciales en la configuración del dispositivo presionar el icono del mismo nombre.



E. Administración y Validación del Código Pin

1. Dentro del icono de **Configuración SIM – Administración del código Pin** pueden activar y personalizar el mismo.

